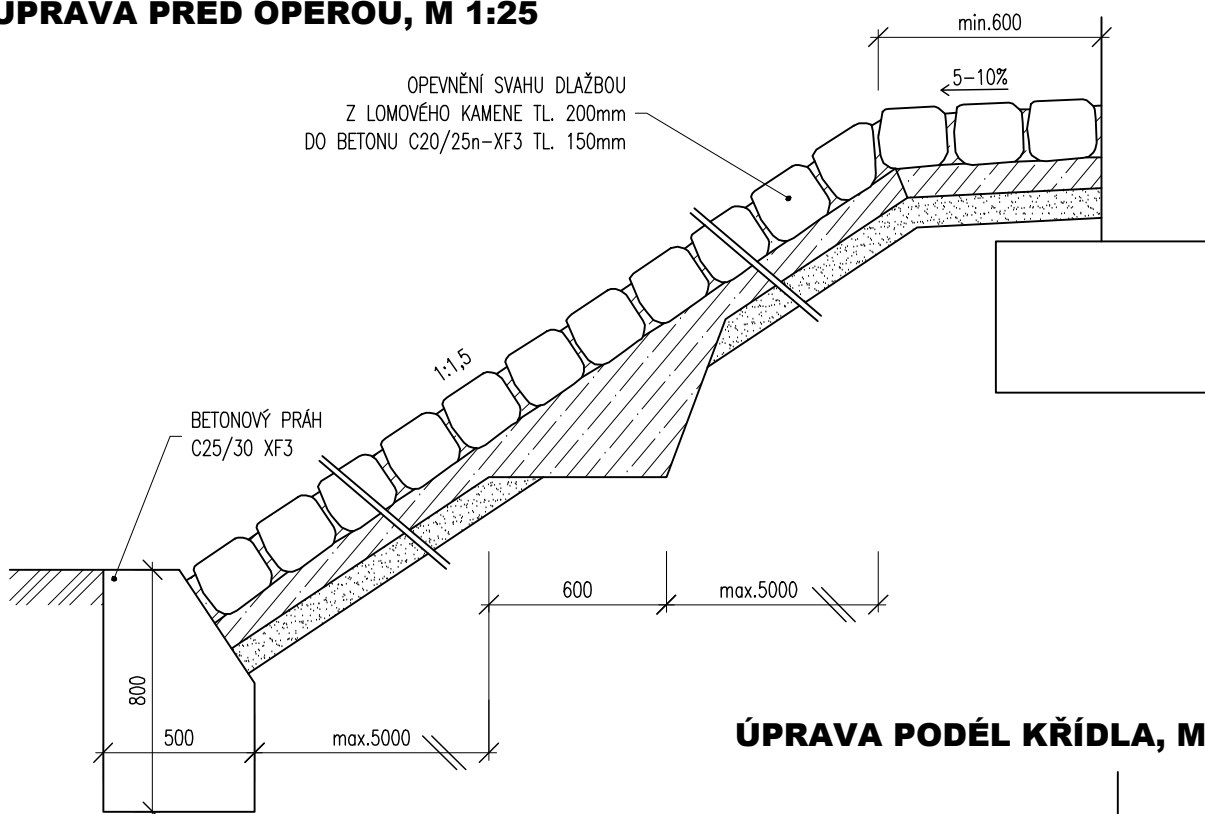
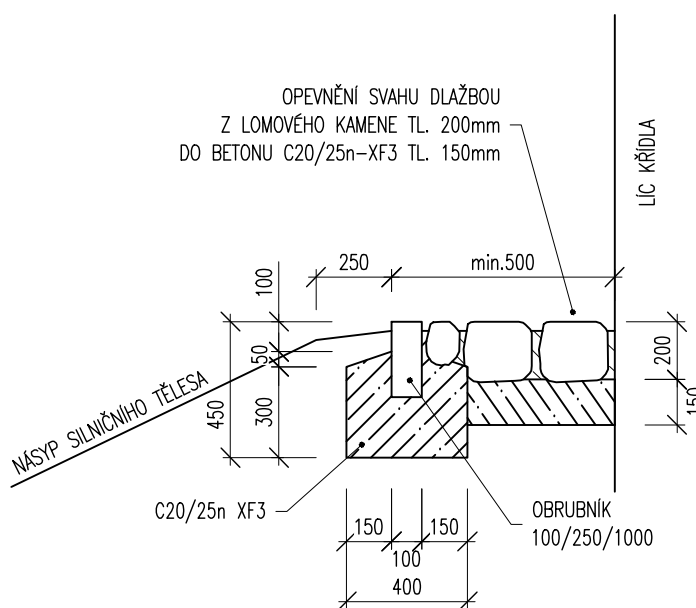


## ÚPRAVA PŘED OPĚROU, M 1:25

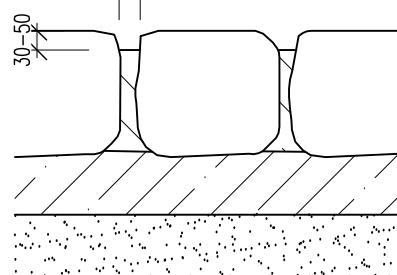


## ÚPRAVA PODÉL KŘÍDLA, M 1:25



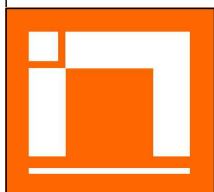
## DETAIL SPÁRY, M 1:12

PRŮMĚRNÁ ŠÍŘKA SPÁRY 30mm



### POZNÁMKY:

1. SPÁROVÁNÍ DLAŽBY – CEMENTOVOU MALTOU DLE ČSN EN 998-2, XF DLE VLIVU PROSTŘEDÍ DLE TKP 18
2. DLAŽBA DLE ČSN 72 1860, TL. min. 200mm (TŘÍDA JAKOSTI "I" V PROSTŘEDÍ XF4, "II" V OSTATNÍM PROSTŘEDÍ) TJ. NAPŘ. ŽULY, RULY, ČEDIČE, BŘIDLICE ODPOVÍDAJÍCÍCH VLASTNOSTÍ
3. ÚPRAVA PLATÍ I PRO BOČNÍ OBRUBNÍK SVAHOVÉHO KUŽELE
4. POKUD JE BETONOVÝ PRÁH DO 6m OD VOZOVKY, BUDE POUŽIT BETON C30/37 XF4
5. BETON OBRUBNÍKU MUSÍ VYHOVOVAT PRO PŘÍSLUŠNÝ STUPEŇ VLIVU PROSTŘEDÍ DLE TKP 18



ŘADA 200 – SPODNÍ STAVBA

OPEVNĚNÍ SVAHU Z LOMOVÉHO KAMENE

MD ČR  
ODBOR POZEMNÍCH  
KOMUNIKACÍ

VL 4  
206.02  
01/2020